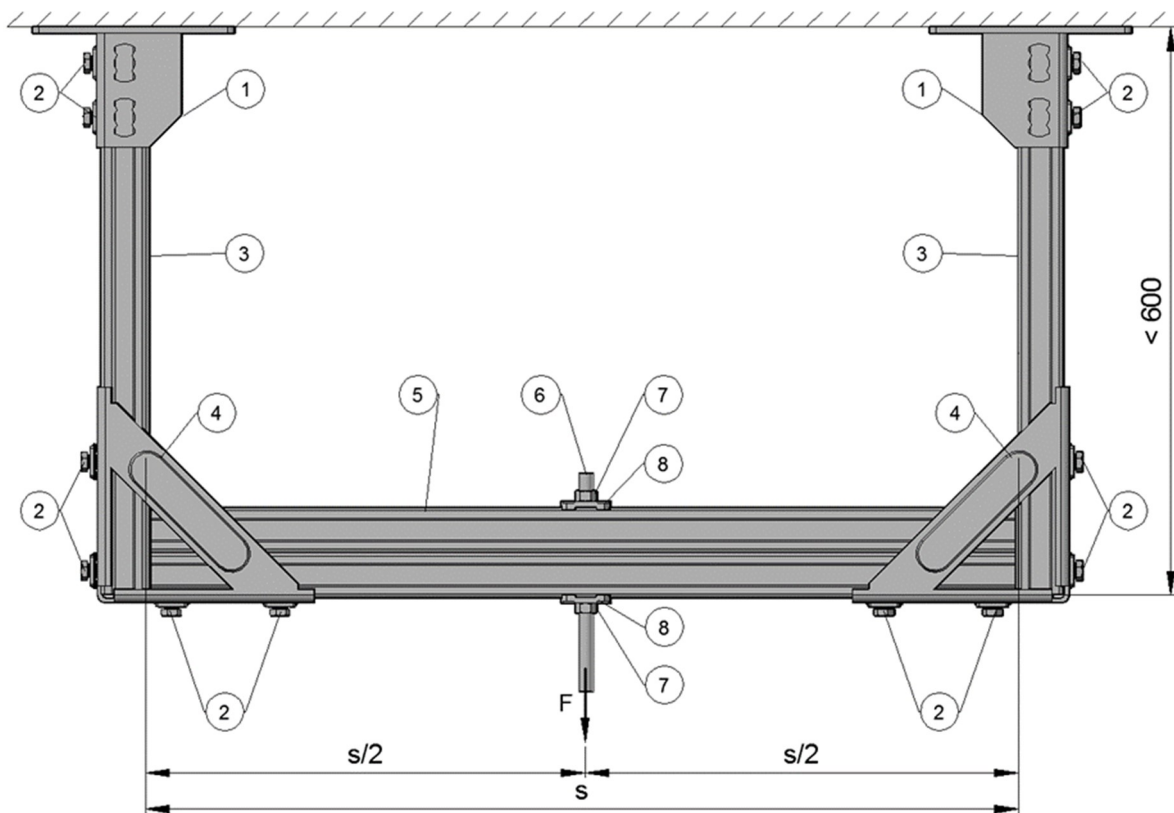




ДЕКЛАРАЦИЯ ЗА ЕКСПЛОАТАЦИОННИ ПОКАЗАТЕЛИ  
в съответствие с Приложение III на Регламент (ЕС) № 305/2011 (Регламент за строителните продукти)

1. Уникален идентификационен код на типа продукт:  
Трапецовидна рамка на Хилти



Трапецовидна рамка с  $s = 700 \text{ mm}$ ,  $1000 \text{ mm}$ ,  $1250 \text{ mm}$  и централна връзка за въвеждане на товар

Позиция	Артикул номер	Обозначение
1	369651	MQP-21-72
2	2184853	MQN-B
3	369596, 369597, 2048102, 2048103	MQ-41/3 или MQ-41/3 LL
4	369665	MQW-S/2
5	369603, 369604	MQ-41 D
6	339797, 216420, 216421	Шпилка M12
7	216467	Шестостенна гайка M12
8	2199456	MQZ-L13



**2. Тип, партиден или сериен номер или друг елемент, който позволява да се идентифицира строителният продукт съгласно изискванията на член 11, параграф 4:** Типът и номерът на партидата са показани на опаковката

**3. Предвидена употреба или употреби на строителния продукт в съответствие с приложимата хармонизирана техническа спецификация, както е предвидено от производителя:**

Поддържащо техническо оборудване за строителни услуги като тръби, канали, тръбопроводи и кабели съгласно хармонизираната европейска спецификация EAD 280016-00-0602

**4. Име, регистрирано търговско наименование или регистрирана търговска марка и адрес за контакт на производителя съгласно изискванията на член 11, параграф 5:**

Hilti Corporation, Feldkircherstrasse 100, 9494 Schaan, Liechtenstein / Лихтенщайн

**5. Когато е приложимо, име и адрес за контакт на упълномощения представител, чието пълномощие включва задачите, посочени в член 12, параграф 2:** не е приложимо

**6. Система или системи за оценяване и проверка на постоянството на експлоатационните показатели на строителния продукт, както са изложени в приложение V:** Система 3

**7. В случай на декларация за експлоатационни показатели относно строителен продукт, обхванат от хармонизиран стандарт:** не е приложимо

**8. В случай на декларация за експлоатационни показатели във връзка със строителен продукт, за който има издадена Европейска техническа оценка:**

Deutsches Institut für Bautechnik (DIBt) издаде ETA 18/0133 въз основа на EAD № 280016-00-0602.

MFPA Leipzig изпълни задачи като трета страна по система 3 и издаде доклад с оценка G 6.1/17-044-1.

#### 9. Декларирани експлоатационни показатели

Основни характеристики	Декларирани експлоатационни показатели	Хармонизирана техническа спецификация
Характеристики при повишена температура	вижте ETA 18/0133	EAD №: 280016-00-0602
Реакция на огън	A1	

**10. Експлоатационните показатели на продукта, посочен в точки 1 и 2, са в съответствие с декларираните експлоатационни показатели в точка 9. Настоящата декларация за експлоатационни показатели се издава под единствената отговорност на производителя, посочен в точка 4.**

Подписано за и от името на производителя от:



X

A blue ink signature of Peter Rupp.

X

A blue ink signature of Maximilian Schubert.

---

Peter Rupp  
Ръководител на филиал Монтаж

Maximilian Schubert  
Ръководител по качеството на  
филиал Монтаж

Hilti Corporation, Schaan, юли 2018