

# HILTI

**Smart Label**

**AI L2**

**AI L5**

**Български**





## 1 Безопасност

### 1.1 Общи указания за безопасност

**Запознайте се с всички указания за безопасност и инструкции.**

Съхранявайте всички указания за безопасност и инструкции за бъдещи справки.

#### Общи указания за безопасност

- ▶ Да не се припокрива с указателни табелки или други етикети.
- ▶ Да не се припокрива с отвори на корпуса.
- ▶ Да не се нарушават функциите на ключове, дисплеи и предупредителни светлини.
- ▶ Съвместимостта между лепилото и основата следва да се провери преди поставяне на етикета, за да се избегнат обезцветяване и химически реакции.
- ▶ Да се държи далеч от достъп на деца.
- ▶ За да се подобри прилепването на етикета, се препоръчва използването на допълнителен праймер.
- ▶ Ако използвате допълнителни продукти на трети страни, като почистващи препарати или средства за прилепване (праймери), обърнете внимание на инструкциите.
- ▶ Срок на годност 2 години от датата на производство (виж опаковката).

## 2 Описание

### 2.1 Употреба по предназначение

Smart Labels са предназначени за маркиране с уникален идентификационен номер на **Hilti** системата за управление на ресурсите ON!Track.

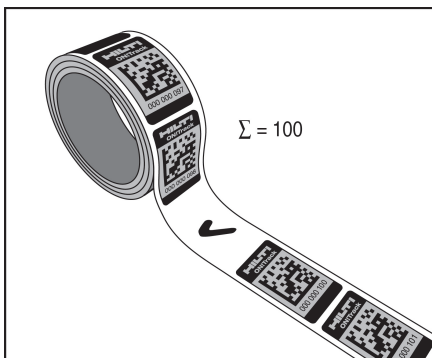
## 3 Технически данни

### 3.1 Технически данни

Температура на използване и съхранение	-20 °C ... 45 °C (-4 °F ... 113 °F)
Повърхностна температура при поставяне	21 °C ... 38 °C (70 °F ... 100 °F)

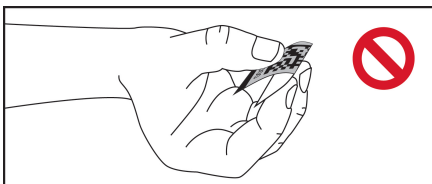
## 4 Указания за употреба

### 4.1 Пропуски в последователността на номерата



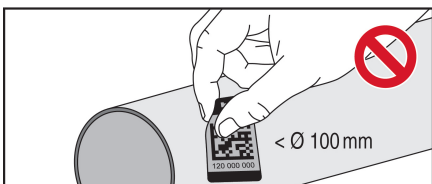
Пропуските в последователността на номерата се появяват от контрола на качеството. Във всяка опаковка има 100 Smart Labels.

#### 4.2 Да не се прегъва



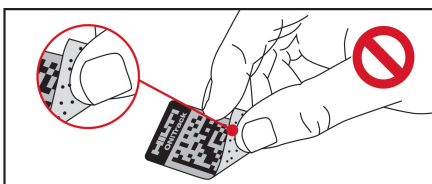
Не прегъвайте Smart Label.

#### 4.3 Повърхности с голям радиус



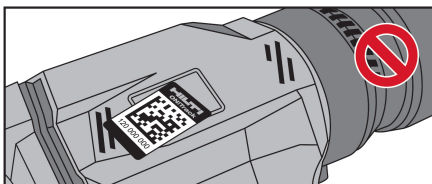
Не поставяйте Smart Label върху повърхности, чиито диаметър е по-малък от 100 мм (3.94").

#### 4.4 Да не се допира повърхността на прилепване



Не допирайте и не замърсявайте повърхността на прилепване на Smart Label, когато го свалите от ролката.

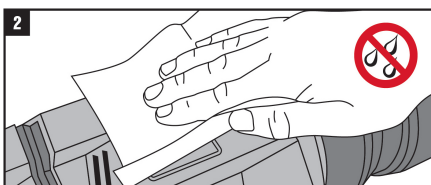
#### 4.5 Позиции за поставяне на Smart Label



Поставяйте Smart Label само на защитени места. Уверете се, че Smart Label не е залепен извън ръбовете.

## 5 Поставяне

### 5.1 Почистване на основа

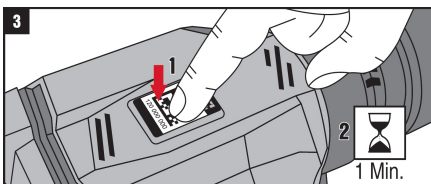


Почистете щателно основата от замърсявания, най-вече от масла и смазки, преди да поставите Smart Label.

Препоръчват се подходящ почистващ препарат и почистваща кърпа без власинки.

Подсушете много добре основата, за да постигнете оптимално прилепване.

### 5.2 Натиск при поставяне



Натиснете Smart Label с дланта на ръката си или с ролка, като поддържате равномерен натиск. По-големият натиск осигурява по-добро прилепване на Smart Label.

Изчакайте една минута след поставянето на Smart Label, преди да използвате материала.

## 6 Гаранция на производителя

- ▶ При въпроси относно гаранционните условия, моля, обърнете се към Вашия партньор на **Hilti** по места.







Hilti Corporation

LI-9494 Schaan

Tel.: +423/234 21 11

Fax: +423/234 29 65

[www.hilti.com](http://www.hilti.com)

Hilti = registered trademark of Hilti Corp., Schaan

Printed: 15.03.2017 | Doc-Nr: PUB / 5338036 / 000 / 00



2153800

20170314