



# ON!Track smart tag AI T380

繁體中文



## 1 文件相關資訊

### 1.1 關於此文件

- 初次操作或使用前，請先詳讀此文件。本文件包含安全前提、疑難排解處理和產品使用。
- 請遵守本文件中與產品上的安全說明和警告。
- 操作說明應與產品一起保管，產品交予他人時必須連同操作說明一起轉交。

### 1.2 已使用的符號說明

#### 1.2.1 警告

警告使用本產品的人員可能發生之危險。下列標示和符號會搭配使用：

	危險！此標語警示會發生對人造成嚴重傷害甚至致死的危險情形。
	警告！此標語警示可能會發生造成人員受傷或死亡之危險。
	小心！此標語警示可能會發生造成人員輕微受傷或材料損壞之危險情況。

#### 1.2.2 文件中的符號

本文件中採用以下符號：

	使用前請閱讀操作手冊
	使用操作說明與其他資訊

#### 1.2.3 圖解中的符號

圖解中採用了以下符號：

	號碼對應操作說明的開始處的圖解。
3	編號代表圖解中的操作步驟順序，可能與內文中的步驟有所不同。
	項目參考編號用於總覽圖解，並請參閱產品總覽部分中使用的編號。
	本符號是為了讓您在操作本產品時可以注意某些重點。

### 1.3 產品資訊

Hilti產品是針對專業使用者設計，故僅經訓練、認可的人員可操作、維修與維護本產品。務必將可能發生的特定危險告知該人員。若因未經訓練人員操作錯誤或未依照其原本的用途操作，則本產品和它的輔助工具設備有可能會發生危險。

### 1.4 符合聲明

基於我們唯一的責任，本公司在此聲明本產品符合適用的指示或標準。本文件結尾處有符合聲明之副本。技術文件已歸檔並存放在：

Hilti Entwicklungsgesellschaft mbH | Tool Certification | Hiltistrasse 6 | D-86916 Kaufering, Germany

## 2 安全性

### 2.1 一般安全操作說明

請詳閱所有的安全說明及其他說明。

保留所有安全操作說明和其他操作說明，以供日後參考。

#### 一般安全操作說明

- ▶ 請勿覆蓋型號識別牌或其他標籤。
- ▶ 請勿覆蓋設備外殼的開口。
- ▶ 請勿遮蔽開關、顯示幕和警示燈。
- ▶ 為避免表面損壞或化學反應，在黏貼ONI!Track smart tag前，請先確認黏膠適用於黏貼的表面。

▶ 請遠離孩童。

### 警語

#### 低功電波性電機管辦法

第十二條：經型式認證合格之低功率射頻電機，非經許可，公司、商號或使用者均不得得擅自變更頻率、加大功率或變更通原計之特性及功能。

第十四條：低功率射頻電機之使用不得影響飛航安全及干擾合法通信；經發現有干擾現象時，應立即停用，並改善至無干擾時方得繼續使用

前項合法通信，指依電信法規定作業之無線電通信。低功率射頻電機須忍受合法通信或工業、科學及醫療用電波輻射性電機設備之干擾。

## 3 說明

### 3.1 用途

Hilti AI T380 ON!Track smart tag可透過Bluetooth訊號、NFC訊號或2維條碼的方式明確辨識設備。AI T380啟用後會持續發送無線訊號讓Hilti ON!Track系統使用者可判斷設備的位置。Hilti提供可管理設備的智慧型手機應用程式與網頁應用程式。Hilti AI T380 ON!Track smart tag中的電池無法更換。

### 3.2 配備及數量

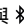
20 x AI T380

1本操作說明

### 3.3 配件

Hilti提供可將AI T380連接至纜線或固定 / 夾至物體上的轉接頭。

### 3.4 第三方標語、商標與標誌

Bluetooth®標誌與  標誌均為Bluetooth SIG, Inc.的註冊商標與資產，且Hilti以獲得使用這些商標之授權。

Android™與Chrome™等商標為Google Inc.之資產

iPhone®與iOS等商標為Apple Inc.之資產

此處使用的其他所有商標與標語，不論是否明確載明或標記，仍為其所屬擁有者之資產。

## 4 先決條件

### 4.1 先決條件

若要使用AI T380的功能，會需要Hilti ON!Track應用程式。若要使用該應用程式，會需要使用者名稱與密碼。最低需求如下：

#### 系統需求

智慧型手機 / 平板電腦	Android™ 5 (以上) iOS® 10 (以上) 與Bluetooth low energy裝置相容
Near Field Communication (NFC)	啟用與停用的必要條件 iPhone®不支援
瀏覽器	Internet Explorer或Chrome™

若需更多Hilti ON!Track相關資訊，請與Hilti服務中心連繫，或至：<http://ontrack.hilti.com>。

## 5 技術資料

### 5.1 技術資料

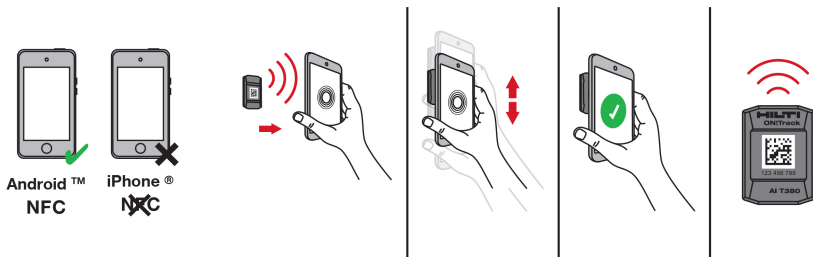
防護等級	IP 67
規格	38 mm x 28 mm x 11 mm (1.5" x 1.1" x 0.4")
操作溫度	-20 °C ... 65 °C (-4 °F ... 149 °F)



貯放溫度	-25 °C ... 80 °C (-13 °F ... 176 °F)
電池 (無法更換)	CR2032鈕扣電池
電池壽命 (室溫下)	3年
通訊標準	Bluetooth® 4.0
訊號範圍 (會因周遭環境而有顯著不同)	30 m (98 ft - 10 in)
訊號間隔	5 s
頻率	2,402 MHz ... 2,480 MHz
散發出的最大發射功率	3.20 mW

## 6 操作

### 6.1 啟用



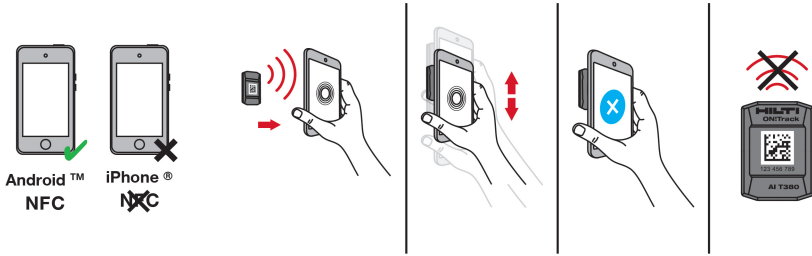
1. 啟動Hilti ON!Track應用程式在從功能表中選擇**Activation** (啟用)。

**i** ON!Track smart tag出廠時為關閉狀態，使用前請務必啟用。  
啟用時，限使用具NFC功能的Android裝置。

2. 啟用時，請將ON!Track smart tag靠近智慧型手機的背部，讓彼此能接觸。
3. 將ON!Track smart tag靠近智慧型手機背面以便找到NFC天線的位置。

**i** 每款智慧型手機的NFC天線位置均不同。請將ON!Track smart tag貼在智慧型手機背部移動以找到正確的啟用位置。

4. 智慧型手機在ON!Track smart tag啟用後會出現確認資訊。



1. 啟動Hilti ON!Track應用程式，然後從功能表中選擇**Deactivation**（停用）。

停用時，限使用具NFC功能的Android裝置。

2. 停用時，請將ON!Track smart tag貼在智慧型手機的背部，讓彼此能接觸。
3. 將ON!Track smart tag靠近智慧型手機背面以便找到NFC天線的位置。

每款智慧型手機的NFC天線位置均不同。請將ON!Track smart tag貼在智慧型手機背部移動以找到正確的停用位置。

4. 智慧型手機在ON!Track smart tag停用後會出現確認資訊。

## 7 搬運

使用飛機運送前請將Hilti AI T380 ON!Track smart tag停用。

採用空運時，請遵守航空公司所頒布之個人電子裝置與Bluetooth裝置使用限制相關規定。

## 8 RoHS（有害物質限制指令）

按一下本連結可前往危險物質表：[qr.hilti.com/r7068430](http://qr.hilti.com/r7068430)。

您可在文件最後找到QR碼格式的RoHS表連結。

## 9 廢棄設備處置

Hilti AI T380 ON!Track smart tag含有電池。

請勿將Hilti ON!Track smart tag AI T380當作家庭廢棄物丟棄。應依照國家規定處置電池。

## 10 製造商保固

- ▶ 如果您對於保固條件有任何問題，請聯絡當地Hilti代理商。

## 11 FCC聲明（適用美國）/ IC聲明（適用於加拿大）

本設備已經過測試，並已評定為符合FCC法規第15部分等級B數位裝置的限制。這些限制的目的在于合理防止住宅區因安裝而發生嚴重干擾狀況。此裝置會產生、使用及散發無線電頻電量，因此若未依照使用說明安裝及使用，可能會對無線電通訊造成干擾。

不過，我們無法保證所有安裝方式都不會發生干擾。假使這項設備的確造成對無線電或電視訊號有害的干擾（這可由關上或打開設備來判斷），使用者可以採取以下的措施來改善干擾：

- 變更接收天線方向或位置。



- 增加設備和接收器之間的時間。
- 將該設備接上不同於接收器所連接的電源插座。
- 諮詢零售商或經驗豐富的電視機 / 收音機技術人員，以取得協助。



進行未經Hilti許可之變更或改裝會限制使用者操作該設備的授權。

此裝置符合FCC法規的的第15部分及ISED法規的RSS-210。

進行操作應遵守以下兩個條件：

- 本設備並不會造成有害的干擾。
- 本裝置必須接受任何接收的干擾，包括那些會造成操作結果未符預期的干擾。









**Hilti Aktiengesellschaft**  
Feldkircherstraße 100  
9494 Schaan | Liechtenstein

**AI T380 (01)**

[2017]

2014/53/EU

EN ISO 12100

2011/65/EU

EN 60950-1:2006 + A11:2009 +  
A1:2010 + A12:2011 + AC:2011 +  
A2:2013

EN 301 489-1 V2.2.0 (Draft)

EN 301 489-3 V2.1.1 (Final Draft)

EN 301 489-17 V3.2.0 (Draft)

EN 300 328 V2.1.1

EN 300 330 V2.1.1

EN 62479:2010

Schaan, 12/2017

**Paolo Luccini**

Head of BA Quality and  
Process-Management  
BA Electric Tools & Accessories

**Thomas Hillbrand**

Head of BU Measuring Systems  
BU Measuring Systems









Hilti Corporation  
LI-9494 Schaan  
Tel.: +423 234 21 11  
Fax: +423 234 29 65  
[www.hilti.group](http://www.hilti.group)



2164701



Hilti Connect



2182310

Hilti = registered trademark of Hilti Corp., Schaan

20180413